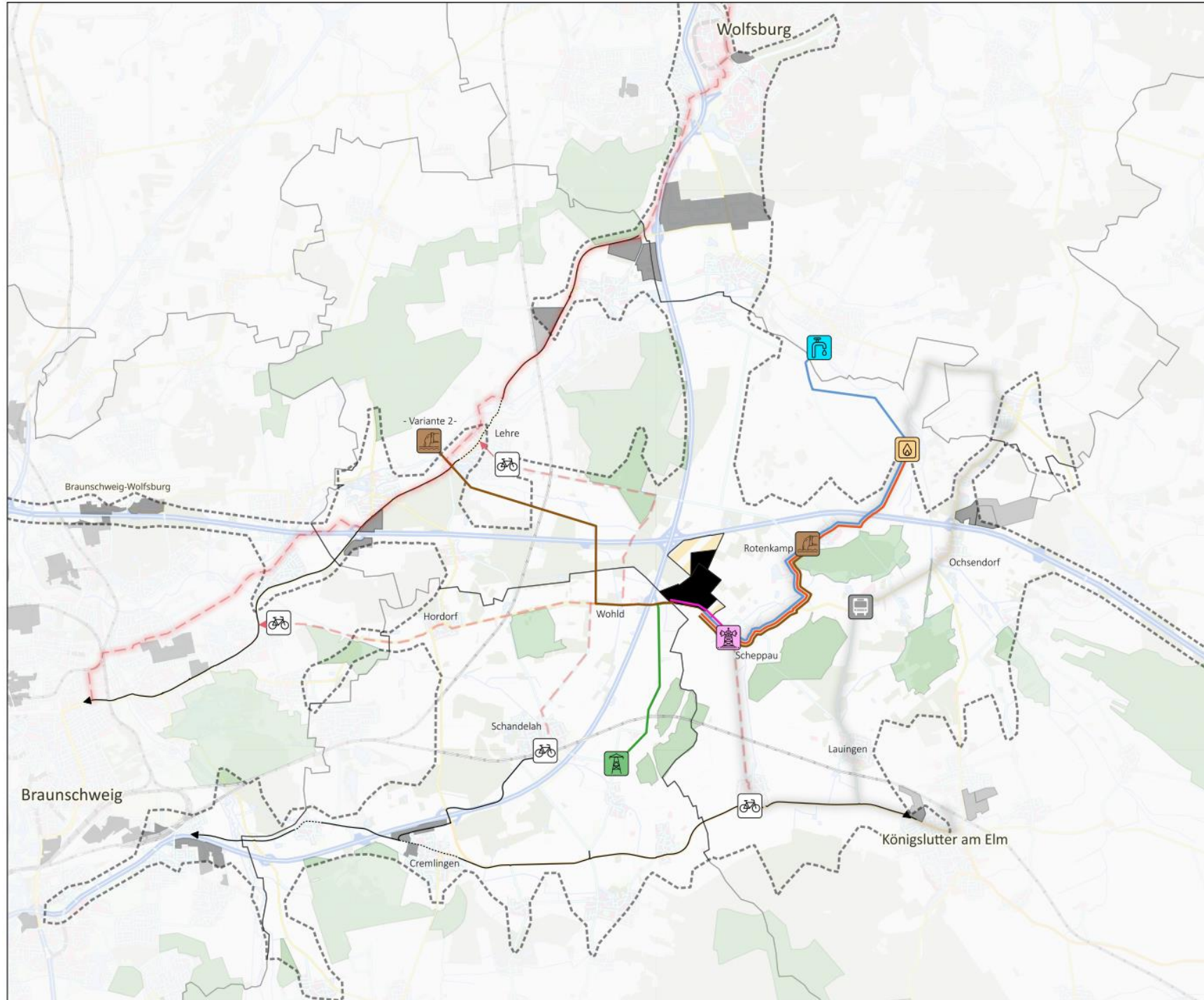


# Übersicht

Gewerbestandort  
A2/A39 –  
großräumige  
Einbindung



## Machbarkeitsstudie Gewerbegebiet A2/A39

- Flächenabgrenzung
- GE/GI A2/A39
  - Betrachtungsraum Machbarkeitsstudie
  - Energiereserve
  - Gewerbbestand oder -potenzial mit mind. 10 ha Bruttofläche
  - Natura-2000-Gebiete

- Erreichbarkeitsradius (PKW)
- Quelle: openrouteservice
- 10 min

- Technische Erschließung
- Strom
  - Trinkwasser
  - Abwasser
  - Gas
  - Telekommunikation

- Umweltverbund
- Radwegebestand (Ausschnitt)
  - Radverkehr (mögl. Lückenschluss)
  - Vorrangroute Radschnellweg BS-WOB aus Machbarkeitsstudie
  - Buslinie (384)

- Gebietskörperschaften
- Grenze Kreis Helmstedt



Stand: 26.08.2024

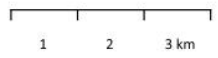
complan  
Kommunalberatung

prognos  
Wir geben Orientierung.

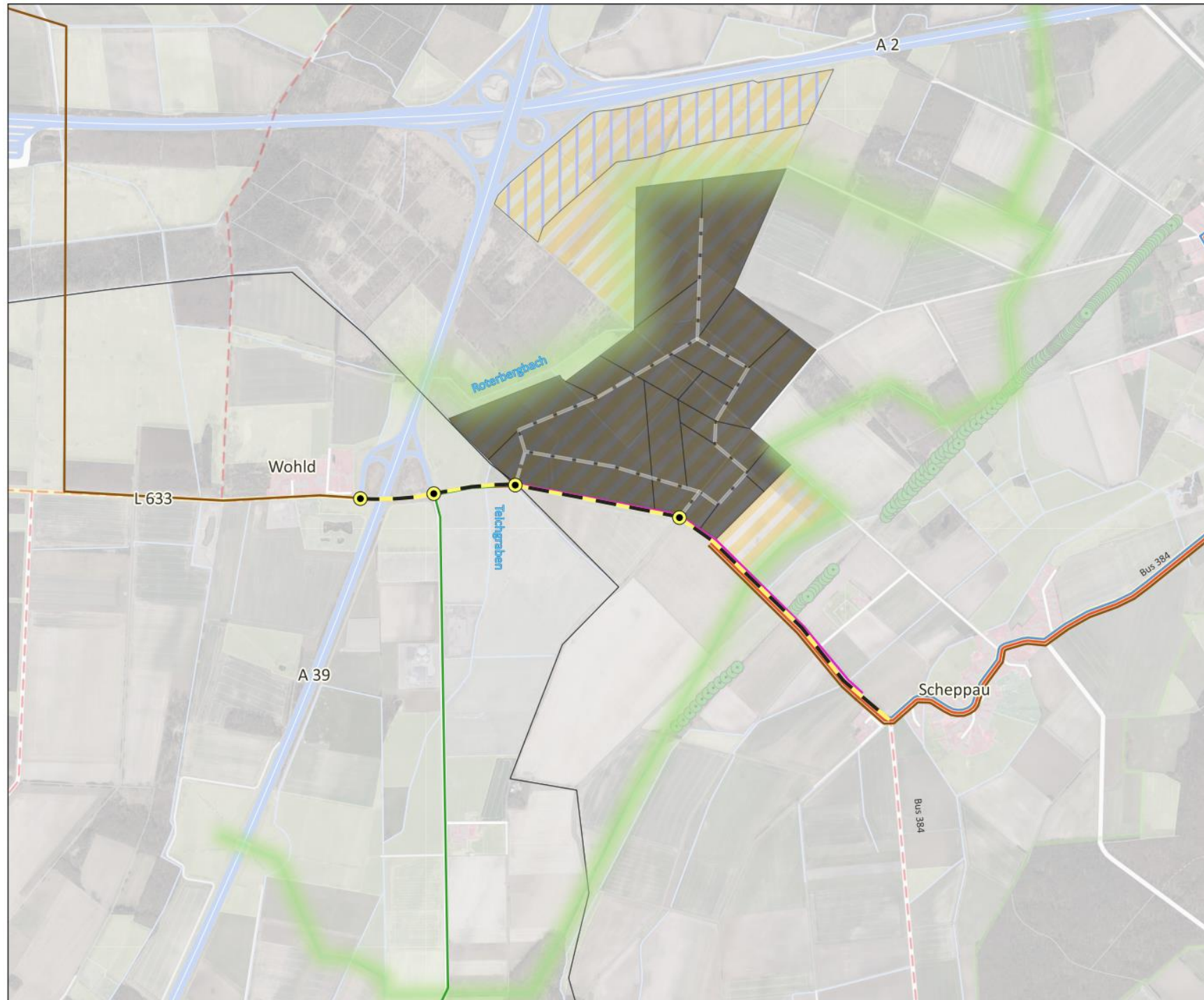
HL  
HOFFMANN  
LEICHTER  
Ingenieurgesellschaft

Planungsgemeinschaft LaReG

Kartengrundlage:  
© 2024 basemap.de / BKG |  
Datenquellen:  
© GeoBasis-DE



# Mikro-standort A2/A39



## Machbarkeitsstudie Gewerbegebiet A2/A39

### Flächenabgrenzung

- mögliche Parzellierung
- Betrachtungsraum Machbarkeitsstudie
- ▨ Energiereserve

### Erschließung

- Strom
- Trinkwasser
- Abwasser
- Gas
- Telekommunikation
- Radverkehr (Lückenschlüsse)
- Qualifizierung Knotenpunkt
- Ausbau L 633
- innere Erschließung

### Naturschutz

- Faunistische Querungsmöglichkeit
- Qualifizierung von Vernetzungskorridoren
- Baumreihe (Bestand)

### Photovoltaikzonen (gem. EEG)

- Privilegierung (200 m)



Stand: 26.08.2024

complan  
Kommunalberatung

prognos  
Wir geben Orientierung.

HL  
HOFFMANN  
LEICHTER  
Ingenieurgesellschaft

Planungsgemeinschaft LaReG

Kartengrundlage:  
© 2024 LGLN CC BY 4.0 |  
Datenquellen:  
© GeoBasis-DE



300 600 m